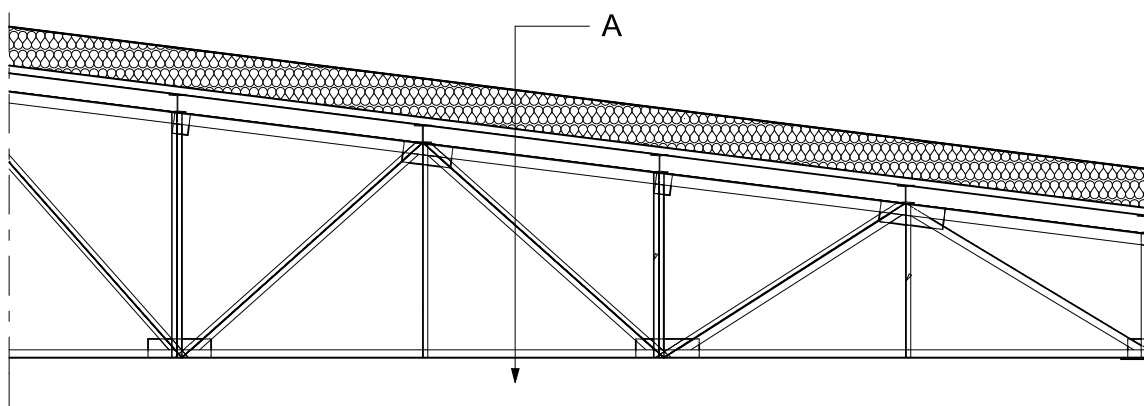


UKŁAD WARSTW



A - POKRYCIE DACHU

Membrana dachowa PVC	0,15cm
Hardrock Max	13+13 cm
Blacha trapezowa T50	gr.0,1cm
Platew dachowa HEA 120	
Istniejący dźwigar kratowy	
Systemowy sufit podwieszany rastowy, liniowy, akustyczny	

PROJEKT WYKONAWCZY DO PROJEKTU ZAMIENNEGO TERMOMODERNIZACJI BUDYNKU MIEJSKIEGO
OŚRODKA SPORTU I REKREACJI W RADOMIU PRZY UL. NARUTOWICZA 9 (DZ. NR 76/15 OBR. 90) - PROJEKT
WZMOCNIENIA DACHU

INWESTOR: MIEJSKI OŚRODEK SPORTU I REKREACJI W RADOMIU SP. Z O.O.
UL. NARUTOWICZA 9; 26-600 RADOM

UKŁAD WARSTW

Projektował:	MGR INŻ. PIOTR SZLEPER SLK/1727/PWOK/07		K-12
Sprawdził:	MGR INŻ. ARCH ŁUKASZ SZLEPER UPR NR 69/DOS/07		Data 04.2018